

Sélection

Coupe Européenne de la Glace - SIGEP 2025

* * *

Objectif sélection pour la

Coupe du Monde de la Glace - SIGEP 2026

Organisateur : Club France Coupe du Monde de la Glace et CNGF
--

OBJET

Sélectionner l'équipe qui représentera l'équipe de France des Glaciers sous le patronage du Club France Coupe Du Monde De La Glace et de la Confédération Nationale des Glaciers de France.

L'équipe de France des Glaciers sera composée de 4 chefs (glaciers, pâtissiers, chocolatiers ou issus d'une brigade de pâtissiers de restauration).

3 chef-fes seront sélectionnés pendant la sélection France sur Dossier.

1 chef-fe issu d'une brigade de pâtisserie de restauration sera choisi par l'équipe sélectionnée (après validation du Comité France).

1 Président (coach) sera désigné pour s'occuper de l'équipe par le comité et avec l'accords du président de la CNGF.

CANDIDATS

Pour prétendre à participer à la sélection France le candidat-e devra répondre aux obligations suivantes :

- ⇒ Être glacier, sculpteur sur glace, chocolatier, pâtissier, professionnel en pâtisserie de boutique, de restaurant, d'hôtel ou d'école/centre de formation.
- ⇒ Avoir la nationalité française,
- ⇒ Résider dans l'hexagone,
- ⇒ Avoir minimum 5 ans d'expérience professionnelle dans les domaines cités ci-dessus.

PROFILS RECHERCHÉS

- **1 personne ayant la maîtrise des techniques du sucre d'art sous toutes ses formes et ses techniques (couler, tirer, ruban, soufflé, pastillage, etc...)**
- **1 personne ayant la maîtrise des techniques du travail artistique du chocolat**
- **1 personne glacier ayant la maîtrise des techniques et connaissance de la technologie du métier de la glace (maîtrise de la création des mises aux points de dégustations pour les concours et notamment les concours internationaux, entremets glacés, petits fours glacés, esquimaux)**
- **1 personne ayant la maîtrise des techniques de sculpture sur glace Hydrique**

Pour tous les profils recherchés (maîtrise sucre d'art, maîtrise du travail artistique chocolat et maîtrise des techniques de sculpture sur glace) nous souhaitons idéalement avoir des personnes qui aient des notions du métier de Glacier.

SÉLECTION SUR DOSSIER

Chaque candidat doit envoyer un dossier de 10 pages maximum, comportant :

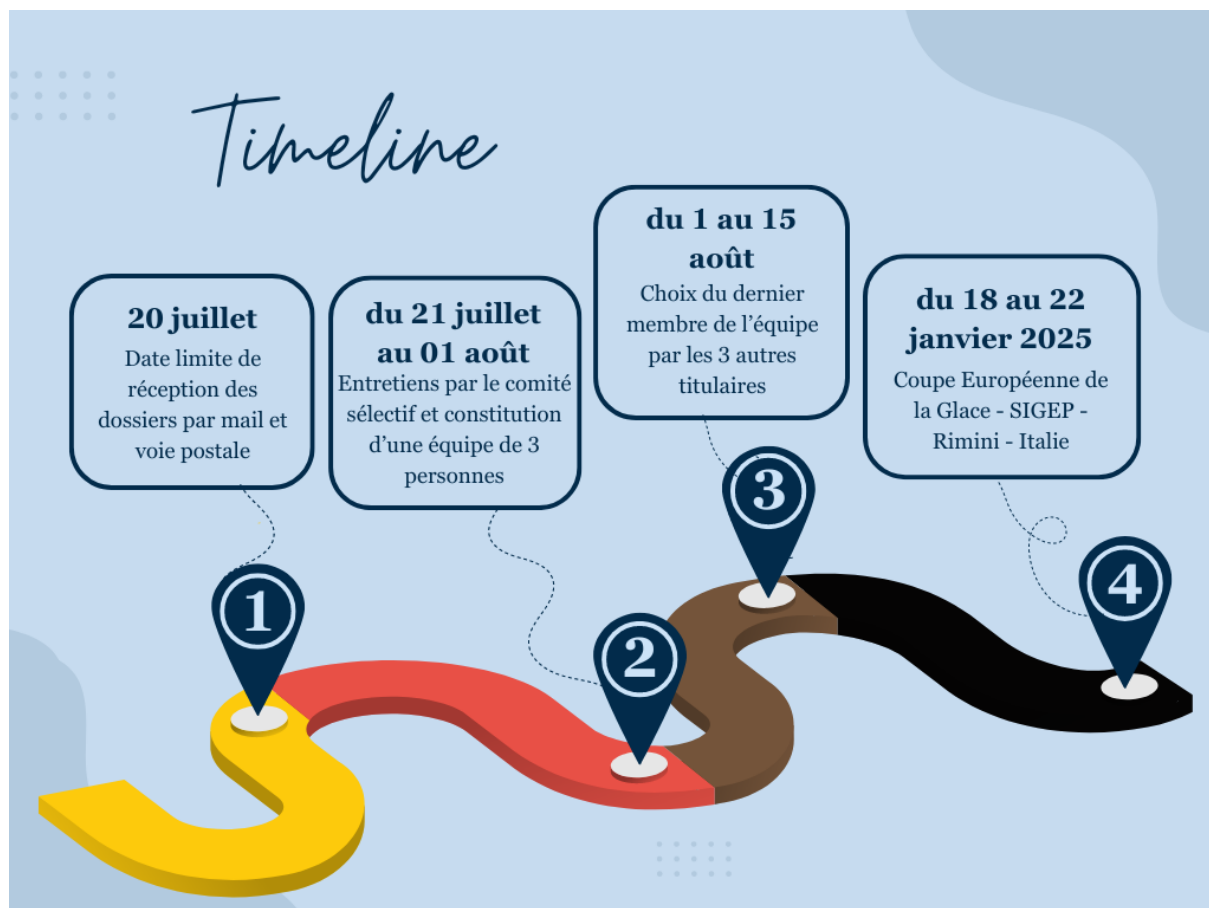
- CV complet
- Présentation du parcours professionnel
- Lettre de motivation pour faire partie de l'Équipe de France
- Lettre(s) de recommandation
- Photo de pâtisseries glacées, pâtisseries, chocolaterie ou desserts assiettes, tous les produits qui montrent votre créativité
- Liste des concours auxquels vous avez participé, votre classement et photos des pièces réalisées

Le dossier devra être envoyé **avant le 20 juillet, délai de rigueur**
par courrier ET par mail aux adresses suivantes :

CNGF
Sélection équipe de France Coupe du Monde de la Glace 2025/2026
64 rue de Caumartin 75009 PARIS

claire.abadie@cngf.fr

TIME LINE



LES ENGAGEMENTS DES CANDIDATS

- Se rendre disponible pour l'équipe de France, les entraînements et les concours
- Être impliqué-e, sérieux-se et se mettre au service de l'équipe et non d'une ambition personnelle
- Représenter les valeurs du concours et de la France
- Représenter les partenaires
- Être capable de travailler sous les ordres d'un entraîneur désigné par le comité Club France Coupe Du Monde de la Glace